



São Paulo, 13 de janeiro de 2014.



Ao  
**PROCON CE**

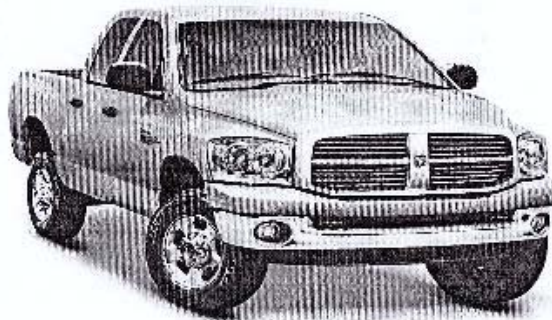
Rua Barão de Aratânia, 100  
CEP: 60050-070  
Fortaleza – CE

**Assunto: Recall – Dodge Ram 2500 - Ano Modelo de 2003 a 2008**

Prezados Senhores,

Com fulcro no parágrafo primeiro, do artigo 10 da Lei nº 8.078/90, artigo 13, II, do Decreto nº 2.181/97 e Portaria nº 487 do Ministério da Justiça, servimo-nos da presente para informar Vossas Senhorias que a **CHRYSLER GROUP DO BRASIL COMÉRCIO DE VEÍCULOS LTDA.** iniciará no dia 14 de janeiro de 2014 uma campanha de *recall* envolvendo os veículos da marca Dodge, modelo RAM 2500, Ano/Modelo 2003 a 2012, identificados pelos números de chassis abaixo:

**Dodge Ram 2500**



R. D. 17/01/14.  
Denise Aparecida de O. Torres  
SECRETARIA EXECUTIVA  
IDENT. 20010107/1043-PROCON-CE